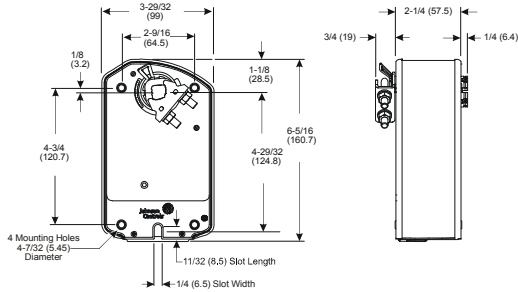


9208-xxx-2系列弹簧复位8Nm电动执行器



M9208系列弹簧复位8Nm电动执行器



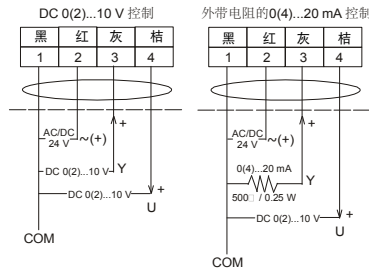
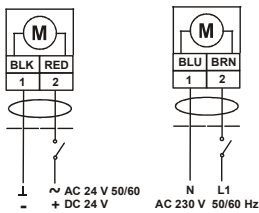
应用

M9208-xxx-2系列电动执行器是直接安装、弹簧复位电动执行器，供电电源可为24VAC、24VDC及230VAC。这种双向电动执行器无需任何连接件，使用附带的标准轴夹就可很容易地装在风阀轴上（圆轴直径8~16mm，方轴边长尺寸6~12mm）。该系列执行器可提供8Nm的运行及弹簧复位扭矩。

M9208-xxx-2系列电动执行器适用于回风、排风或新风阀及其它风阀的开/关控制。

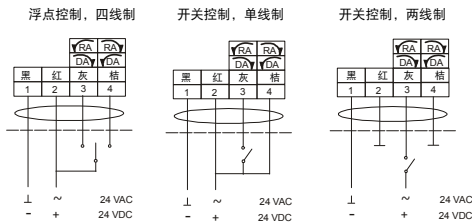
特点

- 可逆式安装设计简化安装，并且在失电时，执行器可在任何方向返回到正常位置
- 贯穿整个运转范围的电气停机侦测保护功能，使在过载时，切断执行器电源，从而增加了执行器的使用寿命
- 带色标和编号连接件的1.2m引出线缆，简化了现场接线
- xxC型号带辅助开关，提供具有线电压容量的一个固定，一个可调的开关触点
- NEMA (IP54) 防护等级铝外壳，使保护执行器部件免于受灰尘及潮湿的影响
- 带自动释放功能的锁定型手动按钮及曲柄，易于使用，用于执行器的手动位置超越控制
- 整体的接口，用于3/4英寸柔性金属导线管，简化了安装及现场接线

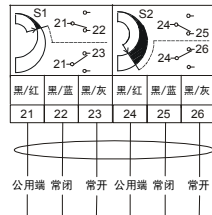


开关型控制接线图

连续调节型控制接线图



浮点型控制接线图



辅助开关接线图

M9208-xxx-2系列弹簧复位8Nm电动执行器选型表

型号	扭矩	运行时间 (s)		控制信号	2个辅助开关	供电电源 (50/60Hz)
		电机	弹簧			
M9208-AGA-2	8 Nm	150	12-17	浮点型	X	24VAC(50/60Hz)或24VDC
M9208-AGC-2						
M9208-BGA-2		55-71	13-26	开/关	X	220VAC(50/60Hz)
M9208-BGC-2						
M9208-BDA-2		150	12-17	连续调节型	X	24VAC(50/60Hz)或24VDC
M9208-BDC-2						
M9208-GGA-2		150	12-17	连续调节型	X	24VAC(50/60Hz)或24VDC
M9208-GGC-2						